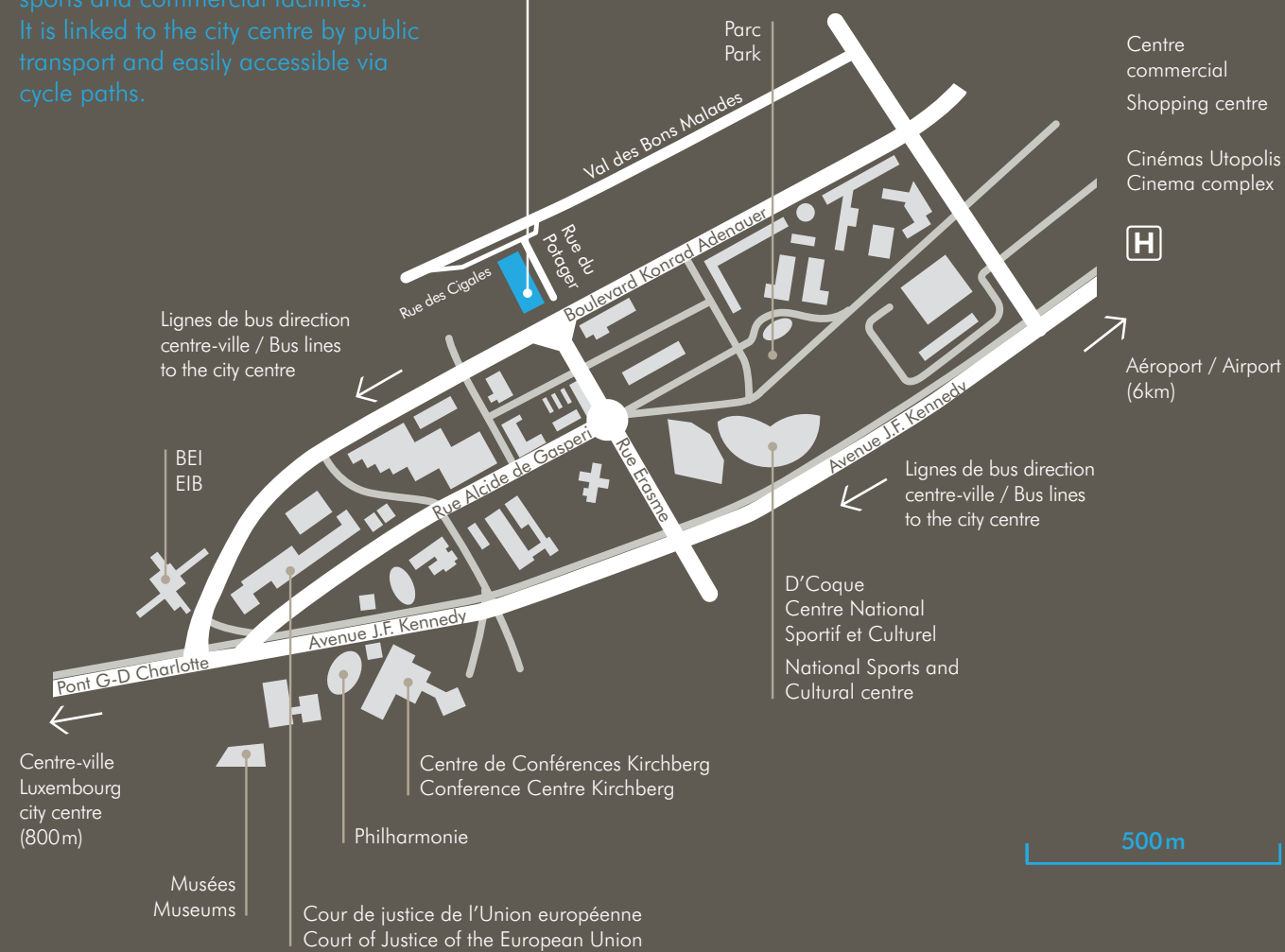


SITUATION / LOCATION

Le quartier de Kirchberg est un quartier vivant disposant d'infrastructures culturelles, sportives, commerciales et lié au centre-ville par un réseau de transport public confortable ainsi que de pistes cyclables.

Kirchberg is a lively area with cultural, sports and commercial facilities. It is linked to the city centre by public transport and easily accessible via cycle paths.

**Résidence
Canberra
Residence**
1, rue des Cigales
L-1336 Luxembourg-Kirchberg



premium residences
CANBERRA
LUXEMBOURG-KIRCHBERG

www.premium-residences.lu





Vivez l'alliance d'un appartement de location individuel «haut standing» avec des services d'intendance de grande qualité. Découvrez la «premium residence» Canberra à Luxembourg-Kirchberg.

Experience the combination of luxury individual rentals and high-quality housekeeping services.

Discover the Canberra premium residence in Luxembourg-Kirchberg.



APARTEMENTS ET SERVICES PREMIUM EN LOCATION

CANBERRA est une résidence luxueuse où vous vous sentez comme chez vous. Située à Luxembourg-Kirchberg, au cœur du quartier européen et des affaires, **CANBERRA** vous propose un cadre de vie agréable, doté d'une ambiance personnalisée. Vous profitez d'appartements de location au design épuré, ayant des surfaces entre 40 et 75 m² et construits selon les normes de basse consommation d'énergie, classe A. **CANBERRA** garantit un confort indéniable grâce à des services d'entretien exceptionnels. La tarification s'entend toutes charges et assurances incluses.

PREMIUM APARTMENTS AND SERVICES FOR RENT

CANBERRA is a luxury residence that makes you feel like you are at home. Located in Luxembourg-Kirchberg, in the heart of the European and business districts, **CANBERRA** offers a comfortable living environment with a personalised atmosphere. Our low energy consumption class A rental apartments are sleek in design, with surfaces ranging from 40 to 75 m². **CANBERRA** provides undeniable comfort with exceptional maintenance services. All charges and insurance are included in the price.



LIBERTÉ



FREEDOM

Pour que vous puissiez vraiment vous sentir comme chez vous, louez un appartement entièrement aménagé, avec ses équipements high-tech, sa terrasse, sa cave et son parking souterrain.

- formules de location à moyen (6 mois) ou long terme,
- assurances incluses,
- charges et frais des consommations compris dans le prix de base (si utilisation en bon père de famille).

To really feel like you are at home, rent a fully furnished apartment with its high-tech equipment, terrace, cellar and underground parking.

- medium- (6 months) or long-term rental rates,
- insurance included,
- service charges and expenses included in the basic price (if used with due care and attention).

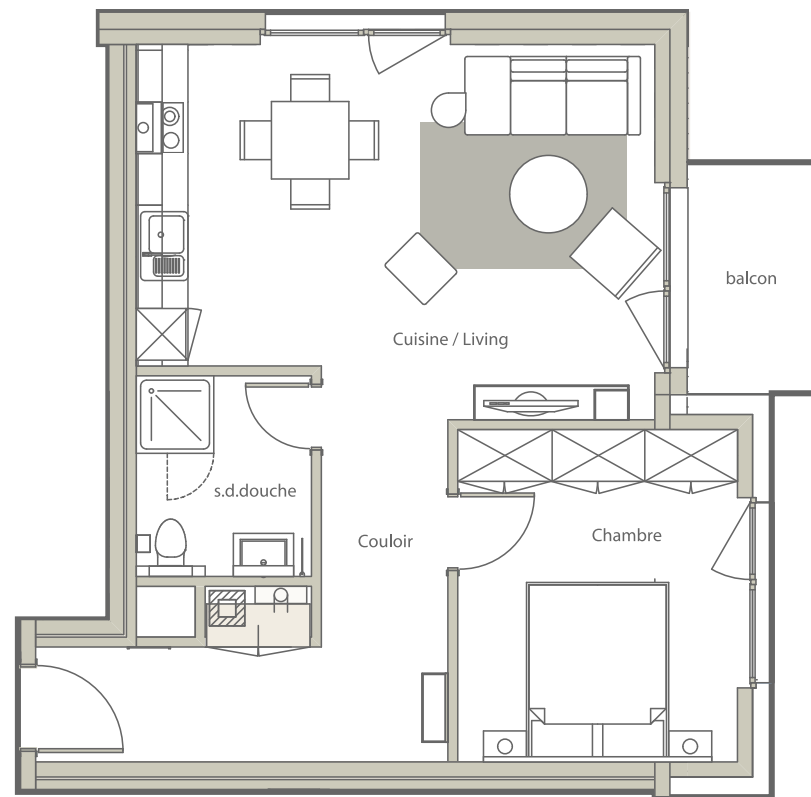
CONFORT



COMFORT

- mobilier élégant, haut de gamme et contemporain,
- chambre à coucher séparée,
- cuisine entièrement équipée (lave-vaisselle, plaques vitrocéramiques, four à micro-ondes intégré, réfrigérateur, machine Nespresso, vaisselle complète/couverts),
- matériaux raffinés et élégants,
- téléviseur écran plat 40'' avec programmes satellite en HD,
- connexion wi-fi haut débit,
- surface des appartements de 40 à 75 m²,
- terrasses meublées de 5 à 75 m²,
- boîte aux lettres à personnalisation électronique,
- chauffage au sol,
- ventilation mécanique des pièces,
- parking souterrain pour chaque appartement.

- elegant, high-end and contemporary furnishings,
- separate bedroom,
- fully equipped kitchen (dishwasher, ceramic hob, integrated microwave oven, fridge, Nespresso coffee machine, complete set of crockery / cutlery),
- exquisite and elegant materials,
- 40'' flat-screen TV with satellite programmes in HD,
- Wi-Fi broadband,
- 40 to 75 m² apartments,
- 5 to 75 m² furnished terraces,
- mailboxes with electronic personalisation,
- floor heating,
- mechanically ventilated rooms,
- underground parking for each apartment.



Plan appartement type
avec son ameublement

Plan of a typical apartment
with its furnishings

SERVICES



SERVICES

- service de nettoyage hebdomadaire,
- changement hebdomadaire des draps de lit et serviettes de bain,
- buanderie commune avec lave-linge et sèche-linge individuels.

- weekly cleaning service,
- weekly change of bed linen and towels,
- laundry with individual washing machines and dryers.

SÉCURITÉ



SAFETY

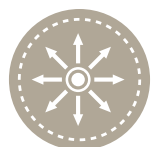
- accès à clé unique électromagnétique,
- surveillance des accès et des parties communes,
- portes de sécurité,
- tranquillité des lieux.

- single electromagnetic key access,
- monitoring of access and common areas,
- security doors,
- quietness of the area.





PROXIMITÉ



PROXIMITY

- quartier des institutions européennes et des affaires,
- centres commerciaux,
- cinémas, musées, restaurants,
- foires internationales,
- infrastructures hospitalières,
- installations sportives et de bien-être,
- accès autoroutiers, aéroport (à 7 minutes en voiture),
- connexions directes avec le réseau des transports publics,
- pistes cyclables.

- European and business districts
- shopping centres,
- cinemas, museums, restaurants,
- international fairs,
- hospital facilities,
- sports and wellness infrastructures,
- motorway access, airport (7 minutes by car),
- easy access to the public transport network,
- cycle paths.

CONTACTS

PREMIUM RESIDENCES BY TOP-INVEST • 88, rue de Luxembourg
T (+352) 33 36 28 -1 • F (+352) 33 52 91 • info@premium-residences.lu

Infos complémentaires et plans détaillés sur /
Additional information and detailed plans on
www.premium-residences.lu

Visitez un
appartement témoin
de CANBERRA et
faites-vous une
idée précise des
infrastructures de la
résidence. Appelez-
nous et prenez
rendez-vous avec
nos responsables
de location.

Visit a
CANBERRA
model apartment
and get a
clearer picture
of the residence
infrastructure.
Call us and make
an appointment
with our rental
managers.